

令和3年度 専門学校 浜松デザインカレッジ 学校情報

1. 学校の概要、目標及び計画

学校概要	設置者	
	法人名	学校法人 静岡理工科大学
	理事長	橋本 新平
	所在地	〒420-8538 静岡県静岡市葵区相生町 12-18
	連絡先	TEL 054-200-3333
学校概要	学校	
	学校名	専門学校 浜松デザインカレッジ
	開校	平成20年4月
	校長	松本 文晴
	所在地	〒430-0929 浜松市中区中央 3-10-31
教育目標	連絡先	TEL 053-450-6555 FAX 053-450-6580
	教育理念	社会で自立するために必要な人間力と高い専門技術を有する人材を育成し、地域社会に貢献する。
教育目標		教育基本法に則り、学校教育法に従い、産業の発展に対応する情報処理及び関連する技術と、商業分野における実務教育および関連する部門の技術を教育するとともに教育に関する学科、一般教養に関する学科も授けて、知性高く教養の高い近代的な中堅技術者を養成し、地域の振興に寄与することを目的とする。

2. 各学科の教育

(1) 概要

設置学科	設置コース	専門課程	修業年数	募集定員	学習時間数 (1時間=45分)	入学者数 (令和3年度)	卒業生数 (令和2年度)
グラフィックデザイン科	—	文化・教養	3年	30名	3,060時間	—	27名
ファッション流通科	—	服飾・家政	2年	20名	2,040時間	—	13名
メイク・ブライダル科	—	服飾・家政	2年	20名	2,040時間	—	23名

取得可能資格

※取得資格は
学科・コース
により異なる

【色彩関連】AFT 色彩能力検定 3 級、パーソナルカラー検定モジュール1、モジュール2
 【グラフィックデザイン系】クリエイター能力認定試験 Photoshop®、Illustrator®、マルチメディア検定、Web デザイナー検定、
 【ファッション系】ファッションビジネス能力検定 3 級、2 級、フォーマルスペシャリスト検定
 【メイク系】メイクセラピー検定 3 級、日本化粧品検定、日本メイクアップ技術検定試験
 【ネイル系】ネイリスト技能検定 3 級、2 級、1 級ジェルネイル検定初級、中級、
 【ブライダル系】アシスタントウェディングプランナー検定
 【ビジネス系】リテールマーケティング(販売士)検定、日本語ワープロ検定、情報処理技能検定表計算、MOSpowerpoint、サービス接客検定 3 級、2 級、ビジネス実務マナー検定

主な就職先 (R02 年度卒)

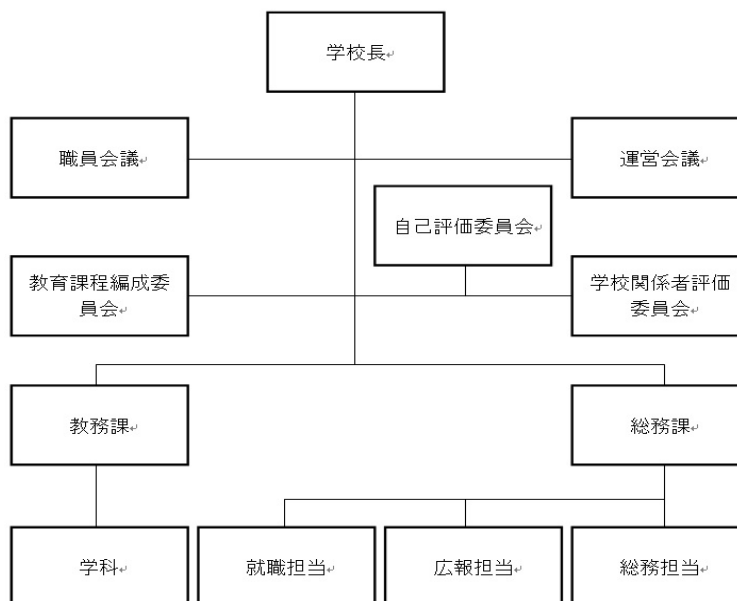
【印刷・総合・デザイン・WEB】新企画(株)／(株)スキーマ / (株)ダイセン／(株)オオゼキ
 写真印刷 浜松ロール工業(株) / (同)メタサイト / (株)ビー／(株)A5／(株)アライデ
 ザイン工芸／(株)ディーネット
 【服飾販売】(株)ストライプインターナショナル／(株)アニバーサリージャパン／(株)ヴァ
 ンドームヤマダ／株式会社スポーツショップアラジン／(株)バロックジャパンリミテッ
 ド／(株)ヤマダヤ／(株)イング
 【写真・ブライダル・その他】(株)N フォース／(株)アロウブライト／(株)ルナソーレ
 【化粧品販売】TBC グループ株式会社／(株)くわこや／(有)稲鳥化粧品店／(株)アルビ
 オン化粧品／(株)ステレオブライダル／(株)フリーゾーン／(株)杏林堂薬局
 【美容院・サロン】(株)カオリマジック／(株)リンリン／(株)ターゲット／(株)ラティアクリエイツ
 【その他】

3. 教職員（令和3年5月1日現在）

教員数 52名（専任教員5名、非常勤講師47名）
 事務職員 2名（専任事務職員2名、）

専門学校浜松デザインカレッジ 組織図

組織図



研修実績 (令和2年度)

令和3年1月5日 「中高の指導要領改訂について」
 令和2年12月22日 Adobe XD で魅せるレイアウト 最新プロトタイピング
 見本帳(MdN × Bau-ya)
 令和2年8月 JMA 検定実技講習会
 令和2年10月 2021SS 織研レディストレンジセミナー

研修予定 (令和2年度)

4. キャリア教育・実践的職業教育

キャリア 教育 就職支援

学生一人ひとりの「キャリアプランニング」を重視し、学生の希望に応じた指導とサポートを就職専任教員とクラス担任が連携して実施している。

インターネットや掲示板等を利用し、タイムリーに求人情報を配信している。

様々なスタイルの採用試験に向けて応募書類や筆記試験・面接試験などの対策を年間通して実施している。

本校主催の企業ガイダンスを実施し、企業と学生のマッチングの機会としている。

【学内企業ガイダンス実績】

R03 年度参加企業60社

実践的職業教 育

本校では、企業や団体より依頼を受け、実際の業務に近い内容を実践的に経験することを、一部の授業や課外活動等で実施している。

R02 年度実績

「中田島砂丘の現状分析および課題の抽出とデザインの視点でのアプローチ手法について」中田島砂丘観光協会／「イシグロ 店舗販促企画(ギョガ、半田店壁面看板)」(株)イシグロ／「自衛隊浜松基地 救難隊 50 周年 機体・ワッペンデザイン」自衛隊浜松基地 救難隊／「感謝カードデザイン」(株)TKP／「静岡県下小中学配布 スマートフォン使い方啓蒙カレンダー」静岡県教育委員会／「まんさく工房オリジナルキャラクター制作」(株)玉澤／「ドレススタイリスト講習」(株)スティルアン／「接客ロールプレイング指導・コンテスト」(株)ワールドストアパートナーズ／「やらまいかミュージックフェスティバル歩行者調査」街中にぎわい協議会／「静岡トヨペットキッズクラブ「スキップランド」運営補助」静岡トヨペット(株)

5. 様々な教育活動・教育環境

施設・設備	<p>【施設】 屋上、学生カフェラウンジ、大教室、進路指導室、進路相談室 等</p> <p>【設備】 Mac実習室、造形実習室、メイク実習室、ネイル実習室 等</p>
学校行事	入学式、オリエンテーション、校内企業ガイダンス、校内模擬 WEB 面接、就職メイク講座、卒業式 等
各種 コンテスト	JAGDA 国際学生ポスターアワード 2020 入選2作品(公益社団法人日本グラフィックデザイナー協会)／静岡新聞広告賞 2020 審査員特別賞 (静岡新聞社)／第14回メディアユニバーサルデザインコンテスト 優秀賞、特別賞(静岡県印刷工業組合)経済産業大臣賞、佳作3作品(全国印刷工業組合連合会)／若年者ものづくり競技大会グラフィックデザイン部門静岡県大会準優勝(静岡県経済産業部就業支援局職業能力開発課)／ラグゼビューティフォトコンテスト プリシラ賞、HOMEI 賞、入賞(株ラグゼビューティー)

6. 学生の生活支援

カウンセ リング	日本産業カウンセラー協会と提携し、所属しているカウンセラーが学生のカウンセリングを本人の希望や学校側の勧めによって校内で実施している。また、学校近くの開業医と校医契約を結び、緊急時の処置や学生の健康問題に関して相談をしている。
保護者との 連携体制	学科担当が、きめ細かな指導体制を徹底しており、保護者との連携も担任を軸として図られている。また、在籍している学生の全保護者に文書等で連絡をし、後援会総会を開くとともに、個別の保護者面談も実施している。

7. 学生納付金・修学支援

※本校は令和3年度生より募集を停止しております。(この部分の記載内容は昨年度入学生の情報です。)

学生納付金 (2年度入学生)	納入方法	入学検定料及び入学金を除く他の納付金は、年間納入額を4回に分けて、次の期日までに納入する。なお、年額を一括納入することもできる。※納付金の納入方法は、原則として指定金融機関の預金口座振替とする。			
		納入回数		納入時期	
		第1期分		3月	
		第2期分		6月	
		第3期分		9月	
	第4期分		12月		
	納付金額	グラフィックデザイン科			
		項目	1年次合計	2年次合計	3年次合計
		入学選考料	22,000円	—	—
		入学金	220,000円	—	—
授業料(年4回分納)		890,000円	890,000円	890,000円	
ファッション流通科/メイク・ブライダル科					
項目		1年次合計	2年次合計	3年次合計	
入学選考料		22,000円	—	—	
入学金	220,000円	—	—		
授業料(年4回分納)	890,000円	890,000円	—		
経済的 支援措置	高等教育の修学支援新制度	大学等における修学の支援に関する法律に基づき、文部科学省の定める一定の要件を満たすことの確認を受けた大学・短期大学、高等専門学校、専門学校(確認大学等)を対象機関とする。			
	独立行政法人日本学生支援機構の奨学金	学費の納入が困難な場合、奨学生として機構から奨学金を受ける制度がある。人物・家計・学力などの基準により推薦・選考のうえ決定される。 高校在学中に申込みが可能な【予約採用】と本校入学後に申込みが可能な【在学採用】がある。			
	学費サポートプラン	本校と㈱オリエントコーポレーションとの提携により実現した独自の学費分割納付制度(提携教育ローン)である。本校の学費について、当該教育ローンを申込みの場合、在学中は金利の一部を本法人(学校法人 静岡理工科大学)が助成する制度である。			
	特待生制度 (本校独自の奨学金制度)	本校では人物、学力に優れ、他の模範となるであろうと認められる者に対し、学費を優遇する特待生制度がある。本校の行う特待生選考の試験結果に基づき、〈特待生・準特待生A・準特待生B〉を認定する。			
	種別	特待生	準特待生A	準特待生B	準特待生C
	内容	授業料の全額免除	授業料の50%免除	授業料の25%免除	授業料より10万円免除

8. 学校の財務

資金収支
計算書等 「学校法人 静岡理工科大学グループホームページ」参照
<http://www.sist-net.ac.jp/kessan.html>

貸借対照表 「学校法人 静岡理工科大学グループホームページ」参照
<http://www.sist-net.ac.jp/kessan.html>

9. 学校評価

自己評価・
学校関係者
評価の結果

「令和2年度 学校評価書(学校関係者評価)」参照
<https://www.design-hamamatsu.jp>

10. 国際連携の状況

下記の学科において海外からの外国人留学生の受け入れを行っている。
出願資格及び入学選考方法については下記の通りである。

受入学科 全科

入学選考
方法

- ①日本語能力試験(本校作成のもの)
- ②作文(日本語で原稿用紙 800 字程度)
- ③面接試験 ④書類審査

以下の①から③の条件を満たしている者

①外国において 12 年の学校教育を修了した者

②次のいずれかの教育を受けた者

・(財)日本語教育振興協会の認定施設(日本語学校等)で 6 ヶ月以上の日本語
教育を受けた者

留学生

出願資格

・学校教育法第一条に定める学校で1年以上の教育を受けた者

③次のいずれかを満たしている者

・日本語能力試験 N2 相当に合格している者

・日本留学試験(独立行政法人日本学生支援機構主催)の科目「日本語」の成
績が 200 点以上の者

11. その他

その他の
教育活動
(付帯事業
等)

●学校見学・体験授業

新居高等学校、池新田高等学校、磐田北高等学校、磐田西高等学校、磐田農業高等学校、磐田東高等学校、小笠高等学校、掛川工業高等学校、掛川東高等学校、湖西高等学校、相良高等学校、島田商業高等学校、聖隷クリストファー高等学校、天竜高等学校(二俣校舎・春野校舎)、遠江総合高等学校、常葉大学附属菊川高等学校、榛原高等学校、浜北西高等学校、浜名高等学校、浜松江之島高等学校、浜松大平台高等学校、浜松大平台高等学校(定時制)、浜松開誠館高等学校、浜松学院高等学校、浜松啓陽高等学校、浜松工業高等学校、浜松湖東高等学校、浜松湖北高等学校、浜松湖北高等学校(佐久間分校)、浜松修学舎高等学校、浜松商業高等学校、浜松城北工業高等学校、浜松聖星高等学校、浜松東高等学校、袋井商業高等学校、横須賀高等学校、南陽中学校 等

●連携講座

天竜高校

静岡県西部高校写真連盟 等

以上