

令和3年度 専門学校 浜松デザインカレッジ 学校情報

1. 学校の概要、目標及び計画

	設置者
	法人名 学校法人 静岡理科大学
	理事長 杉浦 哲
	所在地 〒420-8538 静岡県静岡市葵区相生町 12-18
	連絡先 TEL 054-200-3333
学校概要	学校
	学校名 専門学校 浜松デザインカレッジ
	開校 平成20年4月
	校長 松本 文晴
	所在地 〒430-0929 浜松市中区中央 3-10-31
	連絡先 TEL 053-450-6555 FAX 053-450-6580
教育理念	社会で自立するために必要な人間力と高い専門技術を有する人材を育成し、地域社会に貢献する。
教育目標	教育基本法に則り、学校教育法に従い、服飾並びにデザイン業務に関する知識・技能を授けるとともに一般教養を高め、有能な職業人、社会人を育成することを目的とする。

2. 各学科の教育

※本校は令和3年度生より募集を停止しております。

設置学科	設置 コース	専門課程	修業 年数	募集 定員	学習時間数	入学者数 (令和4年度)	卒業者数 (令和3年度)
グラフィックデザイン科	—	文化・教養	3年	30名	3,060時間	—	26名
ファッション流通科	—	服飾・家政	2年	20名	2,040時間	—	3名
メイク・ブライダル科	—	服飾・家政	2年	20名	2,040時間	—	22名

取得可能
資格

※学科・コース
により異なる

主 な
就 職 先
(令和3年度卒)

【色彩関連】

AFT 色彩能力検定 3 級、パーソナルカラー検定モジュール1、モジュール2

【グラフィックデザイン系】

クリエイター能力認定試験 Phortoshop®、Illustrator®、マルチメディア検定、Web デザイナー検定、

【ファッション系】

ファッションビジネス能力検定 3 級、2 級、フォーマルスペシャリスト検定

【メイク系】

メイクセラピー検定 3 級、日本化粧品検定、日本メイクアップ技術検定試験

【ネイル系】

ネイリスト技能検定 3 級、2 級、1 級ジェルネイル検定初級、中級、

【ブライダル系】

アシスタントウェディングプランナー検定

【ビジネス系】

リテールマーケティング(販売士)検定、日本語ワープロ検定、情報処理技能検定表計算、MOSpowerpoint、サービス接客検定 3 級、2 級、ビジネス実務マナー検定

【印刷・総合・デザイン・WEB】

(株)アドウィル、(株)アプライズ、(株)アイデア、(株)グラフィックウェイブ、(株)クレオ静岡プロモーションセンター、(株)ブルックススタジオ、(株)ペーパークラフトイトウ、

【服飾販売】

(株)エンドレス

【写真・ブライダル・その他】

イズモ(株)、(株)H&I Management DAREA Studio、(株)かく勇、(株)スタジオコイズミ、丸玉(株)、(株)村松衣裳店本店

【化粧品販売】

(株)杏林堂薬局、(株)くわこや、(株)ロクシタンジャポン、

【美容院・サロン】

(同)河合コーポレーション アンダーバーホワイト佐鳴台店、グランデュール(株)、(株)ザ・フォウルビ、TBC グループ(株)、(株)フリーゾーン、(株)リンリン

【その他】

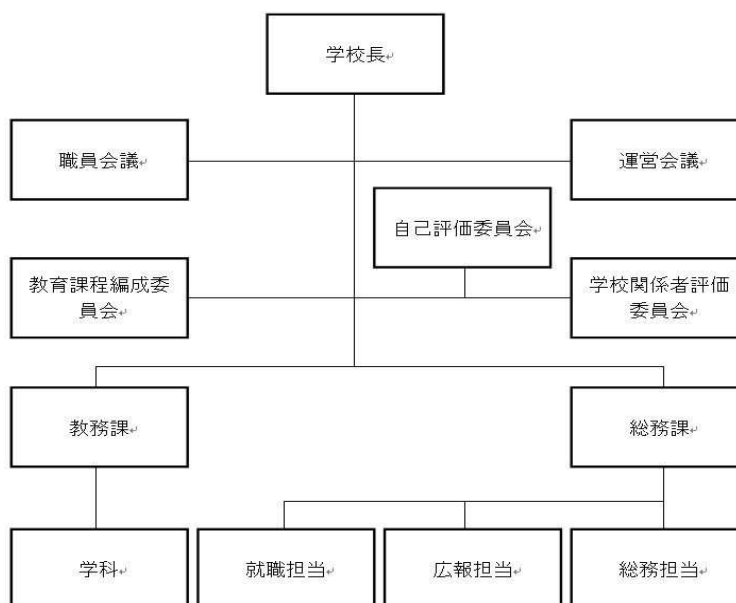
小澤精密工業(株)、遠州トラック(株)、(株)四季彩堂、鈴与エコプロダクツ(株)、滝井縫製(株)、浜松日産自動車(株)、浜松ホーエー(株)、ベストリハ(株)、(株)都田建設、(株)ユニビジョン、(株)ライブエンタープライズ、

3. 教職員（令和4年5月1日現在）

教員数 13名（専任教員6名、非常勤講師7名）
事務職員 2名（専任事務職員2名、）

専門学校浜松デザインカレッジ 組織図

組織図



研修実績
(令和3年度)

新任教員研修

主体的な学び入門 PBL によるアクティブラーニングの取り入れ方(株式会社
エイチ・アール・ディー研究所)
クリエイティブディレクション講座(宣伝会議)
WordPress コンプリートコース(ソーイ株式会社)
JMA 認定講師トレーニング(一般社団法人 JMA)

4. キャリア教育・実践的職業教育

キャリア 教育 就職支援

学生一人ひとりの「キャリアプランニング」を重視し、学生の希望に応じた指導とサポートを就職専任教員とクラス担任が連携して実施している。
インターネットや掲示板等を利用し、タイムリーに求人情報を配信している。
様々なスタイルの採用試験に向けて応募書類や筆記試験・面接試験などの対策を年間通して実施している。
本校主催の企業ガイダンスを実施し、企業と学生のマッチングの機会としている。

【学内企業ガイダンス実績】

R3 年度参加企業 4 社

本校では、企業や団体より依頼を受け、実際の業務に近い内容を実践的に経験することを、一部の授業や課外活動等で実施している。

実践的職業教 育

オンライン コピーワークショップ(SCC 静岡コピーライターズクラブ)
JAGDA 国際学生ポスターアワード 2021(公益社団法人日本グラフィックデザイナー協会)
静岡新聞広告賞 2021(静岡新聞社)
イシグロ ギョガ PR 動画制作 半田店店内壁面看板制作(株イシグロ)
浜松科学館プラネタリウム PR 企画(浜松科学館)
障害者とのアートプロジェクト企画(静岡県障害者文化芸術活動支援センター「みらーと」)
老舗和菓子の新作和菓子販売会 PR 企画(三ヶ日製菓)
学生運営 WEB サイト「ノルマチ」浜松市長プレゼン(浜松市)
T シャツプリントコンペティション(ザザシティ中央館)
「WEB デザイン I」出題協力 審査講評(株NOKIOO)
「修了制作 I」出題協力 審査講評(XCUBE (株)アサヒトラスト)
ZAZA シティウォールアート メイキング動画制作(ザザシティ中央館)
ラグゼビューティフォトコンテスト(株ラグゼビューティー)
DAREA PHOTO CONTEST(DAREA STUDIO)
JMAN メイクの日フォトコンテスト(JMAN)
ドレススタイリスト講習(株スティルアン)
英語で接客販売ロールプレイング・メイクロープレ
カナダフェイスペイントアーティスト講座
30 代から 50 代メイク講座

5. 様々な教育活動・教育環境

施設・設備	<p>【施設】 屋上、学生カフェラウンジ、大教室、進路指導室、進路相談室 等</p> <p>【設備】 Mac実習室、造形実習室、メイク実習室、ネイル実習室 等</p>
学校行事	<p>入学式、オリエンテーション、校内企業ガイダンス、校内模擬 WEB 面接、就職メイク講座、卒業式 等 ※一部コロナ禍により自粛行事あり</p>
各種 コンテスト	<p>第 15 回全国 MUD デザインコンペ 優秀賞 佳作(全日本印刷工業組合連合会) 第 15 回静岡県 MUD デザインコンペ 最優秀賞 優秀賞 特別賞(静岡県印刷工業組合連合会) 若年者ものづくり競技大会全国大会 敢闘賞(中央職業能力開発協会(JAVADA)) JAGDA 国際学生ポスターアワード 2021 入選 入選次点(公益社団法人日本グラフィックデザイナー協会) 静岡新聞広告賞 2021 ウェルネス浜名湖賞(静岡新聞社) サービス接遇実務検定 団体優秀校(公益財団法人実務技能検定協会) 色彩技能パーソナルカラー検定モジュール2 優秀校(NPO 法人 日本パーソナルカラー協会) ラグゼビューティフォトコンテスト 美容経済新聞社賞 プリシラ賞 入賞((株)ラグゼビューティー) DAREA PHOTO CONTEST 入賞(DAREA STUDIO) JMAN メイクの日フォトコンテスト JMAN 賞(JMAN)</p>

6. 学生の生活支援

カウンセ リング	<p>日本産業カウンセラー協会と提携し、所属しているカウンセラーが学生のカウンセリングを本人の希望や学校側の勧めによって校内で実施している。また、学校近くの開業医と校医契約を結び、緊急時の処置や学生の健康問題に関して相談をしている。</p>
保護者との 連携体制	<p>学科担当が、きめ細かな指導体制を徹底しており、保護者との連携も担任を軸として図られている。また、在籍している学生の全保護者に文書等で連絡をし、後援会総会を開くとともに、個別の保護者面談も実施している。</p>

7. 学生納付金・修学支援

※本校は令和3年度生より募集を停止しております。(この部分の記載内容はR2 年度入学生の情報です。)

学生納付金 (2年度入学生)	納入方法	入学検定料及び入学金を除く他の納付金は、年間納入額を4回に分けて、次の期日までに納入する。なお、年額を一括納入することもできる。※納付金の納入方法は、原則として指定金融機関の預金口座振替とする。			
		納入回数	納入時期		
		第1期分	3月		
		第2期分	6月		
		第3期分	9月		
		第4期分	12月		
	納付金額	グラフィックデザイン科			
		項目	1年次合計	2年次合計	3年次合計
		入学選考料	22,000円	—	—
		入学金	220,000円	—	—
授業料(年4回分納)		890,000円	890,000円	890,000円	
ファッション流通科/メイク・ブライダル科					
項目		1年次合計	2年次合計	3年次合計	
入学選考料		22,000円	—	—	
入学金	220,000円	—	—		
	授業料(年4回分納)	890,000円	890,000円	—	
経済的 支援措置	高等教育の修学支援新制度	大学等における修学の支援に関する法律に基づき、文部科学省の定める一定の要件を満たすことの確認を受けた大学・短期大学、高等専門学校、専門学校(確認大学等)を対象機関とする。			
	独立行政法人日本学生支援機構の奨学金	学費の納入が困難な場合、奨学生として機構から奨学金を受ける制度がある。人物・家計・学力などの基準により推薦・選考のうえ決定される。 高校在学中に申込みが可能な【予約採用】と本校入学後に申込みが可能な【在学採用】がある。			
	学費サポートプラン	本校と㈱オリエントコーポレーションとの提携により実現した独自の学費分割納付制度(提携教育ローン)である。本校の学費について、当該教育ローンを申込み場合、在学中は金利の一部を本法人(学校法人 静岡理工科大学)が助成する制度である。			
	コロナ基金「緊急支援給付金制度」	新型コロナウイルス感染症拡大による影響で、世帯収入・アルバイト収入の大幅な減少により学生生活にも経済的な影響が顕著となっている状況の中で、本法人(学校法人 静岡理工科大学)の教職員からの浄財と学園からの拠出を原資とし、困窮している学生に給付金として支援する制度。			
	新型コロナウイルス対策緊急特例貸付金	新型コロナウイルス感染症拡大による影響で、世帯収入・アルバイト収入の大幅な減少により学生生活にも経済的な影響が顕著となっている状況の中で、本法人(学校法人 静岡理工科大学)として困窮している学生に当座の資金として無利子・無担保かつ迅速に貸付を行い支援する制度。			

特待生制度 (本校独自の奨学金制度)	本校では人物、学力に優れ、他の模範となるであろうと認められる者に対し、学費を優遇する特待生制度がある。本校の行う特待生選考の試験結果に基づき、種別を認定する。				
	種別	特待生	準特待生 A	準特待生 B	準特待生 C
内容	授業料の全額免除	授業料の50%免除	授業料の25%免除	授業料より10万円免除	

8. 学校の財務

資金収支計算書等 「学校法人 静岡理工科大学グループホームページ」参照
<http://www.sist-net.ac.jp/kessan.html>

貸借対照表 「学校法人 静岡理工科大学グループホームページ」参照
<http://www.sist-net.ac.jp/kessan.html>

9. 学校評価

自己評価・学校関係者評価の結果 「令和3年度 学校評価書(学校関係者評価)」参照
<https://www.design-hamamatsu.jp>

10. 国際連携の状況

下記の学科において海外からの外国人留学生の受け入れを行っている。
 出願資格及び入学選考方法については下記の通りである。

受入学科 全科

入学選考方法 ①日本語能力試験(本校作成のもの)
 ②作文(日本語で原稿用紙 800 字程度)
 ③面接試験 ④書類審査

以下の①から③の条件を満たしている者

①外国において12年の学校教育を修了した者

②次のいずれかの教育を受けた者

・(財)日本語教育振興協会の認定施設(日本語学校等)で6ヶ月以上の日本語教育を受けた者

留学生

出願資格 ・学校教育法第一条に定める学校で1年以上の教育を受けた者

③次のいずれかを満たしている者

・日本語能力試験 N2 相当に合格している者

・日本留学試験(独立行政法人日本学生支援機構主催)の科目「日本語」の成績が200点以上の者

11. その他

【学校見学受け入れ・招聘授業・出張講座等の実績】 ※令和3年度 抜粋
※本校は統合する浜松未来総合専門学校と一体運営を行っています。

その他の
教育活動
(付帯事業
等)

新居高等学校、池新田高等学校、磐田北高等学校、磐田西高等学校、磐田農業高等学校、掛川工業高等学校、掛川東高等学校、湖西高等学校、敬愛義塾高等学院、相良高等学校、島田樟誠高等学校、新城有教館高等学校、聖隷クリストファー高等学校、第一学院高等学校、天竜高等学校(二俣校舎・春野校舎)、遠江総合高等学校、常葉学園菊川高等学校、浜北西高等学校、浜松江之島高等学校、浜松大平台高等学校、浜松大平台高等学校(定時制課程)、浜松開誠館高等学校、浜松学院高等学校、浜松啓陽高等学校、浜松工業高等学校、浜松湖東高等学校、浜松湖北高等学校、浜松湖北高等学校(佐久間分校)、浜松修学舎高等学校、浜松商業高等学校、浜松城北工業高等学校、浜松聖星高等学校、浜松東高等学校、袋井商業高等学校、藤枝順心高等学校、横須賀高等学校、磐田第一中学校、江南中学校、北部中学校、竜洋中学校 等

静岡県西部地区ワープロ新人競技会(施設貸出)

以上